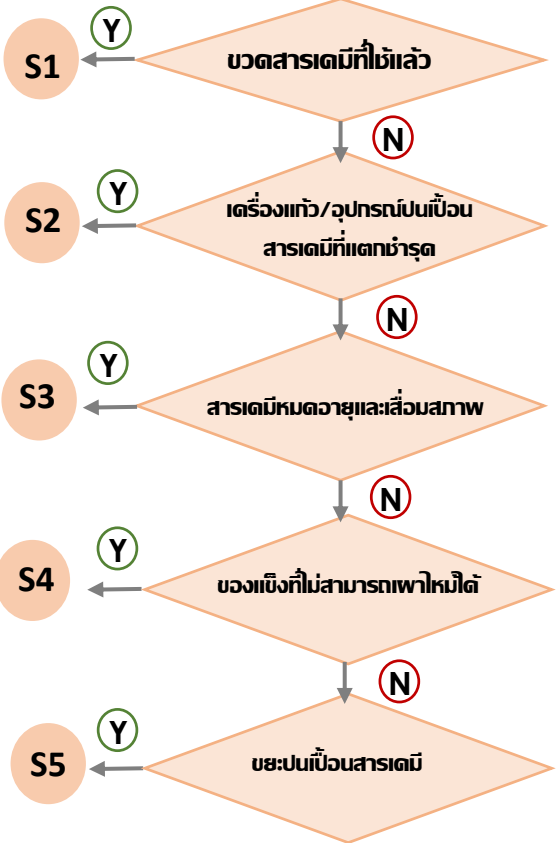




ผังการจัดแยกประเภทของเสียอันตรายในห้องปฏิบัติการเคมี

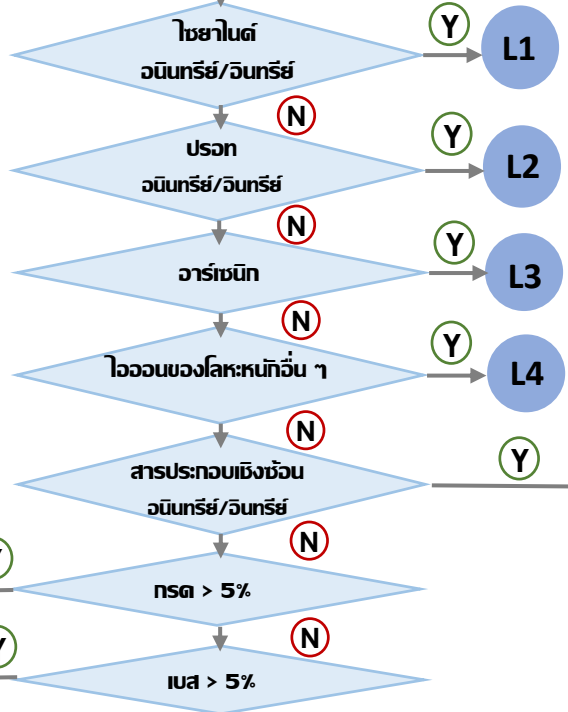
ของเสียอันตราย (Hazardous Waste)

ของเสียอันตรายชนิดของแข็ง



ของเสียอันตรายชนิดของเหลว

- ของเสียไวไฟ L8
- ของเสียระเบิดได้ L9
- ของเสียออกซิไดซ์เชิงอะเจนต์ L12
- ของเสียรีดิวซ์เชิงอะเจนต์ L13



ของเสียอันตรายชนิดพิศษ

- ของเสียที่มีกลิ่นที่รุนแรงที่เป็นเชื้อติดต่อกับพันธุกรรมและเชืวก่อโรค HAZ1
- ของเสีย EtBr waste HAZ2
- ของเสียที่ไม่ทราบชื่อทั้งของแข็งและของเหลว HAZ3

